

RESUMEN EJECUTIVO



arquitecto
MONTOYA MOLINA

urb. hacienda san fernando, c/calipso, 18 (antes 14)
29630 benalmádena Málaga
tel. 952 56 90 86
arquitectos@montoyamolina.com

Proyecto:
ESTUDIO DE DETALLE DE PARCELA RESIDENCIAL

Dirección:
C/VELAZQUEZ, 32. PUERTO MARINA (BENALMÁDENA)

Promotor:
JORGE CARRETERO CORREDERA

Fecha:
SEPTIEMBRE-2024

Ref:
2011-006

Arquitecto:
Juan Ramón
Montoya Molina

Plano:
SITUACIÓN PGOU

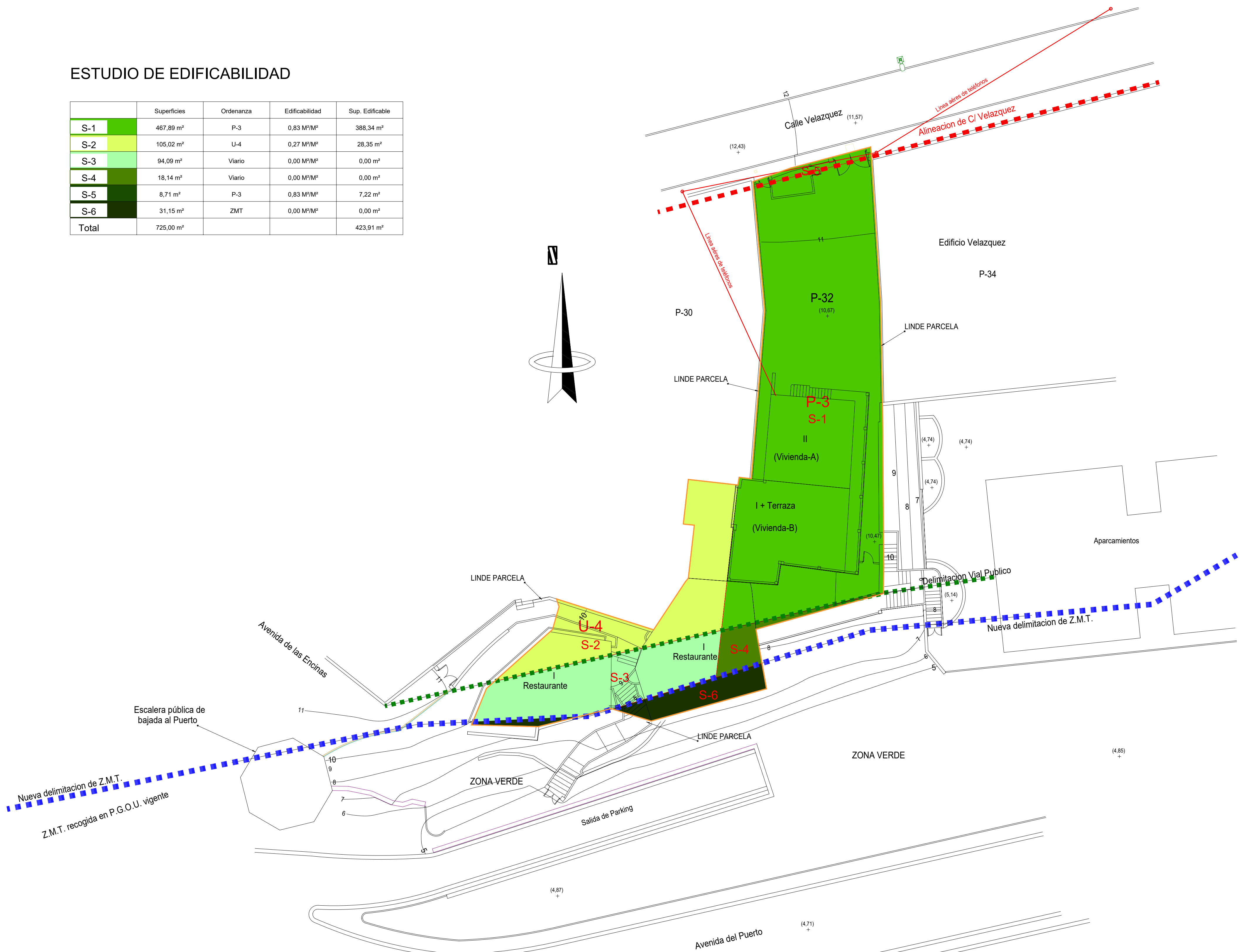
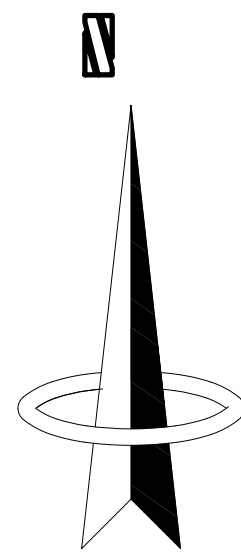
Escala: S/E

Nº plano:

1

ESTUDIO DE EDIFICABILIDAD

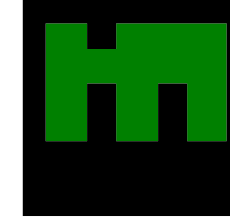
	Superficies	Ordenanza	Edificabilidad	Sup. Edificable
S-1	467,89 m ²	P-3	0,83 M ² /M ²	388,34 m ²
S-2	105,02 m ²	U-4	0,27 M ² /M ²	28,35 m ²
S-3	94,09 m ²	Viaro	0,00 M ² /M ²	0,00 m ²
S-4	18,14 m ²	Viaro	0,00 M ² /M ²	0,00 m ²
S-5	8,71 m ²	P-3	0,83 M ² /M ²	7,22 m ²
S-6	31,15 m ²	ZMT	0,00 M ² /M ²	0,00 m ²
Total	725,00 m²			423,91 m²



TOPOGRAFICO ACTUAL

SUPERFICIE DE PARCELA= 725,00 m²

RESUMEN EJECUTIVO



arquitecto
MONTOYA MOLINA

urb. hacienda san fernando, c/calipso, 1B (antes 14)
29630 benalmádena máLAGA
tel. 952 553 90 96
arquitectos@montoyamolina.com

Proyecto: ESTUDIO DE DETALLE DE PARCELA RESIDENCIAL

Dirección: C/VELAZQUEZ, 32. PUERTO MARINA (BENALMÁDENIA)

Promotor: JORGE CARRETERO CORREDERA

Fecha: SEPTIEMBRE-2024 Ref: 2011-006

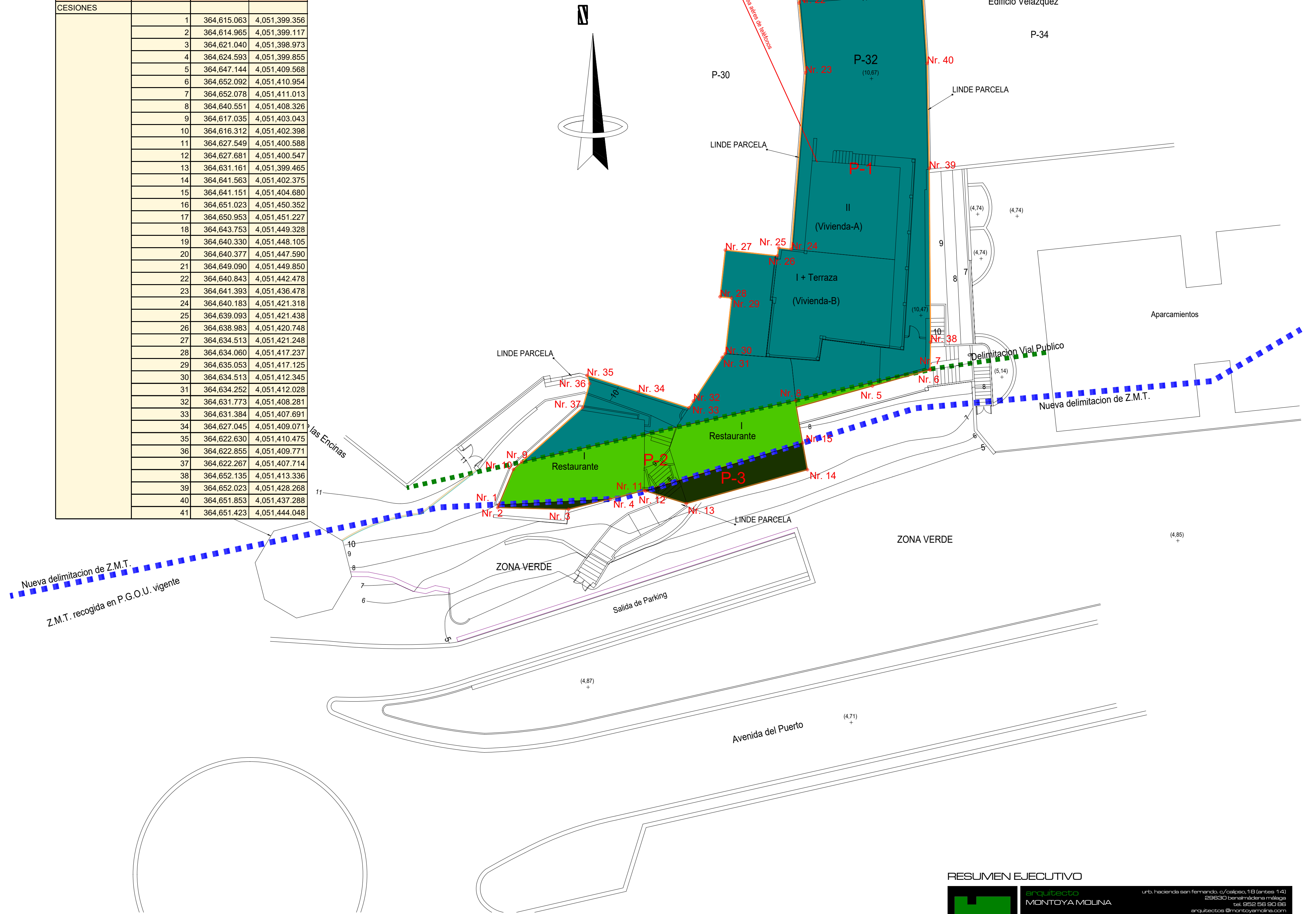
Plano: ESTUDIO EDIFICABILIDAD

Arquitecto: Juan Ramón Montoya Molina Escala: 1:200 N° plano: 6

PARCELACION PROPUESTA

	SUPERFICIES	EDIFICABILIDAD
P-1	572,91 m ²	423,91 m ²
P-2	112,23 m ²	
P-3	31,15 m ²	
P-4	8,71 m ²	
TOTAL	725,00 m ²	

Poligonos	Num_Punto	Coord_X	Coord_Y
CESIONES	1	364,615.063	4,051,399.356
	2	364,614.965	4,051,399.117
	3	364,621.040	4,051,398.973
	4	364,624.593	4,051,399.855
	5	364,647.144	4,051,409.568
	6	364,652.092	4,051,410.954
	7	364,652.078	4,051,411.013
	8	364,640.551	4,051,408.326
	9	364,617.035	4,051,403.043
	10	364,616.312	4,051,402.398
	11	364,627.549	4,051,400.588
	12	364,627.681	4,051,400.547
	13	364,631.161	4,051,399.465
	14	364,641.563	4,051,402.375
	15	364,641.151	4,051,404.680
	16	364,651.023	4,051,450.352
	17	364,650.953	4,051,451.227
	18	364,643.753	4,051,449.328
	19	364,640.330	4,051,448.105
	20	364,640.377	4,051,447.590
	21	364,649.090	4,051,449.850
	22	364,640.843	4,051,442.478
	23	364,641.393	4,051,436.478
	24	364,640.183	4,051,421.318
	25	364,639.093	4,051,421.438
	26	364,638.983	4,051,420.748
	27	364,634.513	4,051,421.248
	28	364,634.060	4,051,417.237
	29	364,635.053	4,051,417.125
	30	364,634.513	4,051,412.345
	31	364,634.252	4,051,412.028
	32	364,631.773	4,051,408.281
	33	364,631.384	4,051,407.691
	34	364,627.045	4,051,409.071
	35	364,622.630	4,051,410.475
	36	364,622.855	4,051,409.771
	37	364,622.267	4,051,407.714
	38	364,652.135	4,051,413.336
	39	364,652.023	4,051,428.268
	40	364,651.853	4,051,437.288
	41	364,651.423	4,051,444.048



RESUMEN EJECUTIVO



arquitecto
MONTOYA MOLINA

urb. hacienda san fernando, c/caliso, 1B (antes 14)
29630 benalmádena máLAGA
tel. 952 55 90 96
arquitectos@montoyamolina.com

Proyecto: ESTUDIO DE DETALLE DE PARCELA RESIDENCIAL

Dirección: C/VELAZQUEZ, 32. PUERTO MARINA (BENALMÁDENAS)

Promotor: JORGE CARRETERO CORREDERA

Fecha: SEPTIEMBRE-2024 Ref: 2011-006

Plano: PARCELACIÓN PROPUESTA

Arquitecto: Juan Ramón Montoya Molina Escala: 1:200 N° plano: 7