



MEMORIA ESTADÍSTICA 2019

**DELEGACIÓN DE SEGURIDAD Y EMERGENCIAS
AYUNTAMIENTO DE BENALMÁDENA**

**SERVICIO DE BOMBEROS
ÁREA DE GESTIÓN DE EMERGENCIAS**



AYUNTAMIENTO DE BENALMÁDENA
SEGURIDAD Y EMERGENCIAS



ESTADÍSTICO 2019 Cuerpo de Bomberos



AYUNTAMIENTO DE BENALMÁDENA
SEGURIDAD Y EMERGENCIAS



ESTADÍSTICO

CUERPO DE BOMBEROS

2019

Comparativa anual.



La media anual de intervenciones del Servicio de Bomberos, es de 466 en los últimos 5 años, existiendo un incremento sobre la media del 9% en 2018.

Tipologías de Intervención.

Incendios	165	31,6%
- Estructurales	61	11,6%
- Vía Pública	38	7,3%
- Vehículos	34	6,5%
- Forestal e Interfase	32	6,1%
Accidentes de circulación	28	5,36%
Salvamentos	53	10,15%
Asistencias Técnicas		
Rescates	79	15,13%
Colaboración FFSS	14	2,68%
Acciones de Prevención	78	14,94%
Inspecciones de Seguridad	68	13%
Anuladas/Fallidas	37	7,10%



**AYUNTAMIENTO DE BENALMÁDENA
SEGURIDAD Y EMERGENCIAS**



TIPOLOGÍAS

Los INCENDIOS: El crecimiento demográfico, los procesos propios del desarrollo industrial, el uso cada vez más frecuente de sustancias inflamables peligrosas, la falta de precauciones en su manejo, transporte y almacenamiento son los principales factores que han propiciado un aumento significativo en la magnitud y frecuencia de los incendios de forma general, particularmente en las ciudades donde se ubican grandes complejos industriales, comerciales y de servicios.

En Benalmádena se han producido 165 Incendios en 2019, que han supuesto el 31,6% del total de actuaciones. El 11,6%, han sido incendios estructurales, producidos en edificios de viviendas, establecimientos comerciales, garajes, trasteros y otras actuaciones que concurren en instalaciones industriales.



TIPOLOGÍAS

ACCIDENTES DE CIRCULACIÓN: Los accidentes de tráfico que sucedan en las vías públicas, no solo producirán daños a las personas que los sufren, sino que también suponen un enorme impacto económico para la sociedad, provocando entre otras consecuencias una serie de daños materiales a la vía y al entorno además de costes sanitarios, humanos y administrativos que también se deben cuantificar. 28 Intervenciones en Accidentes de Tráfico que han supuesto el 5,36% de la estadística general. 14 de estas actuaciones fuera del casco urbano.



Cuerpo de Bomberos

ESTADÍSTICO 2019



AYUNTAMIENTO DE BENALMÁDENA
SEGURIDAD Y EMERGENCIAS



TIPOLOGÍAS

SALVAMENTOS , Asistencias Técnicas: El Salvamento es la puesta en seguro de las personas que ya estuvieran directamente afectadas por las consecuencias del incidente, apertura de puertas con riesgo para personas/bienes, atención a enfermos e impedidos, atención a suicidas, socorro a víctimas diversas, atención a animales y restos de salvamentos. Las Asistencias Técnicas se producen en Apertura de puertas sin riesgo para personas/bienes, achique, contención o desatasco de agua, gases y productos peligrosos, consolidación y saneado de construcciones, riesgos de la naturaleza y resto de asistencias técnicas derivadas.

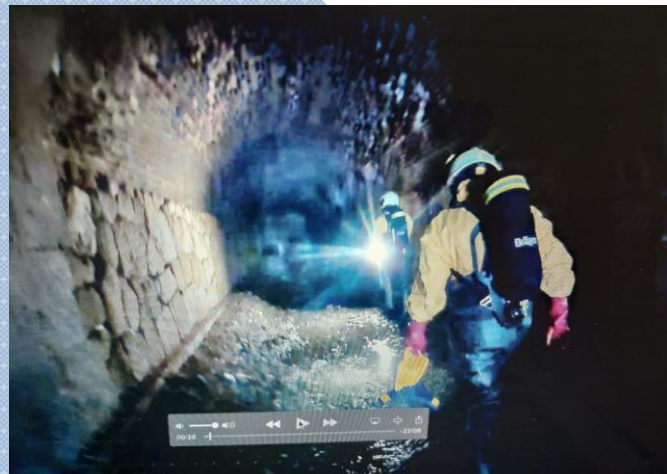
Han supuesto el 10,15% del total de intervenciones, con 53 actuaciones en el Término Municipal.



TIPOLOGÍAS

RESCATES: Aquellos procedimientos técnicos y maniobras para recuperar objetos, materiales y particularmente personas en situaciones de atrapamiento o dificultades para evacuar un lugar, existiendo o no riesgo para su vida. Benalmádena conformada urbanísticamente por gran cantidad de edificios de media altura y espacios subterráneos, así como con zonas rústicas y forestales escarpadas y de gran pendiente, generan riesgos que de forma habitual se desencadenan en accidentes.

Los Rescates han supuesto el 15,13% de las intervenciones del Servicio de Bomberos en 2019. Con un total 79 actuaciones en el Término Municipal.





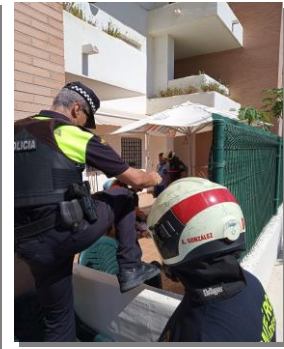
**AYUNTAMIENTO DE BENALMÁDENA
SEGURIDAD Y EMERGENCIAS**



TIPOLOGÍAS

COLABORACIÓN CON LAS FUERZAS DE SEGURIDAD:

Derivadas de las actuaciones de apoyo y auxilio a las Fuerzas de Seguridad, acceso a viviendas, aperturas y otras. Estas actuaciones han supuesto el 27% de las actuaciones de 2019, un total de 14 intervenciones.



TIPOLOGÍAS

ACCIONES DE PREVENCIÓN: Aquellas de atención a eventos periódicos u ocasionales de alta afluencia de personas, o donde por las características del mismo se eleve la probabilidad de ocurrencia de un incidente. Aquí se establecen la seguridad y prevención en caso de Incendios, explosiones, acciones por fenómenos meteorológicos adversos y evacuación. Ocupan el 14,94% de las actuaciones de 2019, con 78 acciones.



La frecuencia con que ocurren los siniestros y los lugares donde estos se desarrollan, suelen guardar patrones anuales. El incremento poblacional en épocas de verano, los días de celebración de fiestas y eventos públicos, el incremento de tráfico por salidas y regresos de viajeros en festivos, los días de riesgo por altas temperaturas, los días de riesgo por bajas temperaturas, etc. En definitiva la amenaza está en el riesgo y la probabilidad de que estas situaciones se actualicen en accidentes.

ESTADÍSTICO 2019
Cuerpo de Bomberos



AYUNTAMIENTO DE BENALMÁDENA
SEGURIDAD Y EMERGENCIAS



TIPOLOGÍAS

INSPECCIONES TÉCNICAS Y DE SEGURIDAD: Derivadas de actuaciones del Cuerpo de Bomberos que requieren valoración técnica específica, asistidas por el Arquitecto con funciones asignadas al Servicio de Bomberos. Resultando 18 actuaciones técnicas de inspección e informes en 2019. Valoración de daños estructurales por incendios, patologías constructivas con riesgos de colapso, desprendimientos de terrenos y otras derivadas de la competencia técnica.



INTERVENCIONES



2019 ha sufrido un incremento del 3,11%, con 11 intervenciones respecto al año 2018. No es un aumento significativo, pero sí han variado los meses en los que se han producido el mayor número de actuaciones.

MESES



El mes con mayor siniestralidad es el de agosto, saldándose en 2019 con el 15,71% de las intervenciones (13% en 2018) del Servicio de Bomberos. Este seguido de diciembre con un 10,92% y julio con un 10,54%.

Por lo expuesto, la mayor vulnerabilidad existe en la **afectación de las condiciones meteorológicas, el incremento poblacional en épocas de alta afluencia turística y en el elevado tráfico de vehículos.**

Nº Intervenciones	
ENERO	39
FEBRERO	33
MARZO	36
ABRIL	22
MAYO	35
JUNIO	54

Nº Intervenciones	
JULIO	55
AGOSTO	82
SEPTIEMBRE	41
OCTUBRE	19
NOVIEMBRE	49
DICIEMBRE	57

DIAS SEMANA



Respecto a los días de la semana, **los viernes y sábados son los días de mayor actividad con un 34,5% del total de actuaciones.** Los días de la semana con menor índice de siniestralidad son los lunes, con un 11,5% de las actuaciones.

Estos datos arrojan una estadística de especial interés, pues los viernes han destacado por su elevado número de intervenciones 99, respecto a las 60 de las atendidas los lunes.



AYUNTAMIENTO DE BENALMÁDENA
SEGURIDAD Y EMERGENCIAS



FRANJA HORARIA



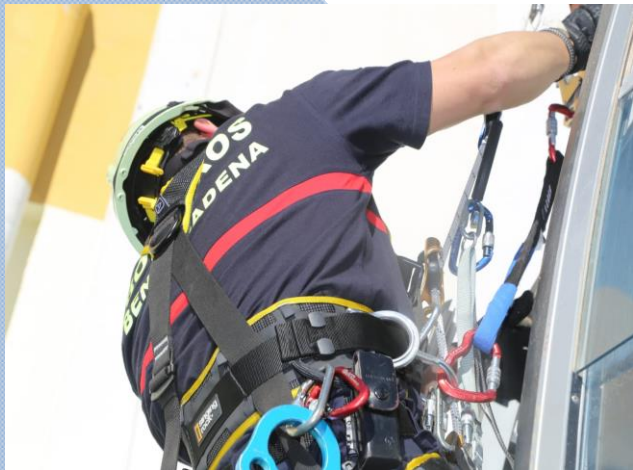
La Franja horaria de mayor siniestralidad se presenta en la mañana con 237 actuaciones, siendo de 11:00 a 12:00 horas las de mayor siniestralidad en el año. De 15:00h a 23:00h con un total de 215 intervenciones, un 41%. Durante la noche se produjeron 70 siniestros.

NUCLEOS URBANOS



Actuaciones por núcleos urbanos de Benalmádena:

ARROYO DE LA MIEL	253	
BENALMÁDENA COSTA	168	
BENALMÁDENA PUEBLO	95	
OTROS MUNICIPIOS	6	





AYUNTAMIENTO DE BENALMÁDENA
SEGURIDAD Y EMERGENCIAS

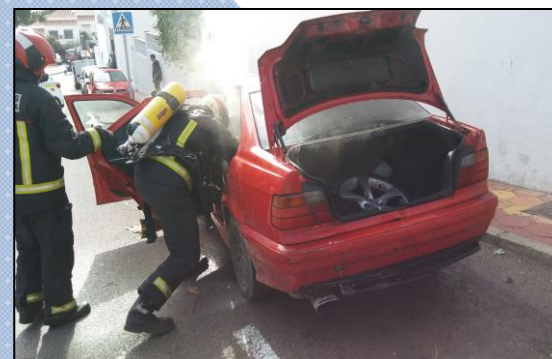


INTERVENCIONES POR BOMBERO Y TURNO



J- 001, atiende un total de 31 intervenciones.
C-002, atiende un total de 40 intervenciones.
C-005, atiende un total de 63 intervenciones.
C-006, atiende un total de 37 intervenciones.
C-010, atiende un total de 67 intervenciones.

B-004, atiende un total de 67 intervenciones.
B-007, atiende un total de 56 intervenciones.
B-011, atiende un total de 28 intervenciones.
B-012, atiende un total de 88 intervenciones.
B-013, atiende un total de 57 intervenciones.
B-014, atiende un total de 52 intervenciones.
B-015, atiende un total de 70 intervenciones.
B-016, atiende un total de 31 intervenciones.
B-017, atiende un total de 78 intervenciones.
B-018, atiende un total de 51 intervenciones.
B-019, atiende un total de 1 intervenciones.
B-020, atiende un total de 57 intervenciones.
B-021, atiende un total de 60 intervenciones.
B-022, atiende un total de 68 intervenciones.
B-023, atiende un total de 52 intervenciones.
B-024, atiende un total de 58 intervenciones.
B-025, atiende un total de 37 intervenciones.
B-027, atiende un total de 5 intervenciones.
B-028, atiende un total de 54 intervenciones.
B-029, atiende un total de 29 intervenciones.
B-030, atiende un total de 62 intervenciones.
B-031, atiende un total de 82 intervenciones.



Cuerpo de Bomberos

ESTADÍSTICO 2019



AYUNTAMIENTO DE BENALMÁDENA
SEGURIDAD Y EMERGENCIAS



GESTIÓN ADMINISTRATIVA



GESTIÓN ADMINISTRATIVA DEL SERVICIO DE BOMBEROS

El Área Administrativa del Servicio de Bomberos comprende toda la actividad administrativa ordinaria del Servicio, estableciéndose como base esencial para la organización diaria del Departamento.

Aunque la contabilización del trabajo desarrollado es compleja y en algunos casos no cuantificable en forma numérica, la productividad de la administración ha sido alta, con respuesta proporcional a las necesidades básicas del Servicio y su personal.

La Función Administrativa se divide en dos líneas, Gestión ordinaria del Servicio y Atención a la gestión de personal del Cuerpo de Bomberos.



Gestión Ordinaria 2019

128 Informes y resoluciones emitidos a terceros.

52 Informes de Gestión Interna.

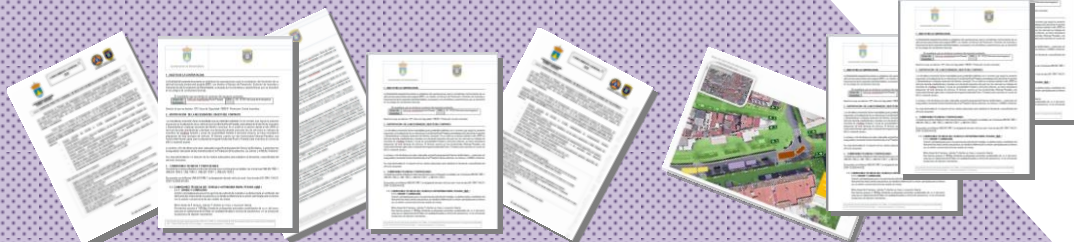
655 Registros de documentación.

64 Informes interdepartamentales.

Apertura de 79 Expedientes Plataforma TAO

Resolución de 83 Encargos Plataforma TAO

Emisión a terceros de 40 Informes de intervención Plataforma TAO



La gestión administrativa es multidisciplinar, aunando las necesidades del Servicio de Bomberos, parcialmente Protección Civil y las sobrevenidas de Gestión de Emergencias y Servicio de Salvamento y Socorrismo en Playas.



AYUNTAMIENTO DE BENALMÁDENA
SEGURIDAD Y EMERGENCIAS



ACCIONES FORMATIVAS



ASITENCIAS A CURSOS Y JORNADAS DE FORMACIÓN 2019

FORMACIÓN ANUAL PERIÓDICA
5 Sesiones prácticas de **RESCATE** en **TELEFÉRICO**. La 5ª Jornada es general para toda la Plantilla, con la simulación de una evacuación general de la línea.



JORNADAS DE RESCATE GREAT DAY SEVILLA
Competición de Equipos de Rescate.

JORNADA ANUAL PERIÓDICA COORDINACIÓN PROVINCIAL DE BOMBEROS EN INCENDIOS FORESTALES
Plan INFOCA, Junta de Andalucía



ESTADÍSTICO 2019 Cuerpo de Bomberos



AYUNTAMIENTO DE BENALMÁDENA
SEGURIDAD Y EMERGENCIAS



ACCIONES FORMATIVAS



CONGRESO NACIONAL DE COORDINACIÓN EN ACCIDENTES DE TRÁFICO

Acción formativa que facilita técnicas, metodología, y coordinación de los Servicios de Emergencias
BILBAO 2019 APTB



CURSO FORMACIÓN PRÁCTICA TRABAJOS EN ALTURA

Procedimientos, seguridad y trabajo en equipo.
Escuela de Seguridad Pública de Andalucía
Instalaciones UME. B.A. Morón. SEVILLA



CURSO ACTUALIZACIÓN RESCATE EN MONTAÑA

Adecuación al procedimiento de trabajos en altura en el medio natural. Trabajo en equipo y técnicas de rescate para bomberos.
ESPAM MÁLAGA 2019



ESTADÍSTICO 2019 Cuerpo de Bomberos



**AYUNTAMIENTO DE BENALMÁDENA
SEGURIDAD Y EMERGENCIAS**



**JORNADA FORMATIVA
INSTALACIONES FERROVIARIAS**
Riesgos específicos y procedimientos de actuación.
45 asistentes, Bomberos de Torremolinos,
Fuengirola, Benalmádena, y Policía Nacional
GESTIÓN EMERGENCIAS BENALMÁDENA 2019



**II CONGRESO INTERNACIONAL DE PREVENCIÓN Y
EMERGENCIAS**
Ponencias y experiencias sobre catástrofes mundiales contadas
por intervinientes.
CIPE 2019 APTB y FUNDACIÓN MAPFRE. MÁLAGA



ESTADÍSTICO 2019 Cuerpo de Bomberos



AYUNTAMIENTO DE BENALMÁDENA
SEGURIDAD Y EMERGENCIAS



CULTURA DE LA PREVENCIÓN



ACCIONES DE PREVENCIÓN CON LA CIUDADANÍA. CAMPAÑAS DE PREVENCIÓN Y AUTOPROTECCIÓN ESCOLAR 2019

En colaboración con la Delegación Municipal de Educación, y atendiendo al Programa Educativo Local, el Servicio de Bomberos mantiene dos líneas de formación escolar, “Conoce a tus Bomberos” y “Autoprotección y Emergencias”.



Centros docentes municipales acogidos al programa:

CEIP TOMILLAR	206 Escolares	6 y 7 años
COLEGIO INTERNACIONAL T.	76 Escolares	4 años
CEIP LA PALOMA	185 Escolares	6 y 7 años
CEIP MARIANA PINEDA	96 Escolares	6 y 7 años
CEIP POETA SALVADOR RUEDA	112 Escolares	6 y 7 años
CEIP LA LEALA	165 Escolares	6 y 7 años



Cuerpo de Bomberos
ESTADÍSTICO 2019



AYUNTAMIENTO DE BENALMÁDENA
SEGURIDAD Y EMERGENCIAS



SEMANA DE LA PREVENCIÓN DE INCENDIOS 2019



II SEMANA DE LA PREVENCIÓN DE INCENDIOS CIUDAD DE BENALMÁDENA

La Fundación Mapfre organiza la **Semana de Prevención de Incendios**, en colaboración con la Asociación Profesional de Técnicos de Bomberos (APTB) y los Servicios de Extinción y Prevención de Incendios de varias administraciones españolas.

Es un programa de sensibilización cuyo objetivo es divulgar conocimientos de autoprotección a la población en general, y de manera muy especial a mayores y niños.

Impacto social 2019 en Benalmádena calculado por participación activa, es de 7.400 personas.



CASA DE EVACUACIÓN EN CASO DE INCENDIOS

Plaza de la Mezquita. Asisten 623 alumnos de los centros educativos de Benalmádena.

Educar en la Prevención de riesgos y aprender a salir con vida en caso de incendios fueron los objetivos principales de esta jornada.



ESTADÍSTICO 2019 Cuerpo de Bomberos



**AYUNTAMIENTO DE BENALMÁDENA
SEGURIDAD Y EMERGENCIAS**



Acercar la CULTURA DE LA PREVENCIÓN A LOS MAYORES

Conocer los Riesgos que nos rodean y Prevenir accidentes domésticos, han sido el objetivo fundamental de la actividad de Autoprotección realizada en el Centro de Mayores "Anica Torres" de Arroyo de la Miel.

Semana de Prevención de Incendios

Consejos sobre Prevención en Lugares Públicos

Participa de forma activa en la prevención. Tu actuación puede ser decisiva.

- Respeto las medidas de protección contra incendios y evacuación:**
 - Respetar los señales.
 - Evacuación de emergencia.
- En caso de emergencia doméstica:**
 - Alarma de incendios.
 - Botón de pánico.
 - Extintor.
 - Escalera de emergencia.
 - Salida de emergencia.

FUNDACIÓN MAPFRE APTB

www.semanadelaprevencion.com



Puertas abiertas BOMBEROS EN LA CALLE. Prevención de Incendios en el hogar.

Información sobre riesgos en el hogar y autoprotección.

Cientos de ciudadanos han podido consultar dudas sobre seguridad en el hogar, prevención de incendios. Se regalan 300 cascos infantiles de Bomberos, 450 cuadernos de prevención y 120 guías de Seguridad en el Hogar. ATPB y Fundación Mapfre.



1. Una diferente sensación al pisar el suelo, es un riesgo grave de incendio.

2. Cuidado con el alcohol.

3. Prevenir incendios domésticos.

4. Los niños en contacto con los pillos del hogar.

5. Cuidado con la plancha.

ESTADÍSTICO 2019 Cuerpo de Bomberos



AYUNTAMIENTO DE BENALMÁDENA
SEGURIDAD Y EMERGENCIAS



RECURSOS HUMANOS



RECURSOS HUMANOS EN EL SERVICIO DE BOMBEROS 2019

Este año se publican las bases para ocupar en Comisión de Servicios 5 vacantes existentes en la plantilla del Servicio, llevándose a cabo un procedimiento selectivo que se prolonga a 2020.

Jubilación del Bombero Saturnino Castellot Palma. Bombero 007



Cuerpo de Bomberos
ESTADÍSTICO 2019



AYUNTAMIENTO DE BENALMÁDENA
SEGURIDAD Y EMERGENCIAS



EQUIPAMIENTO



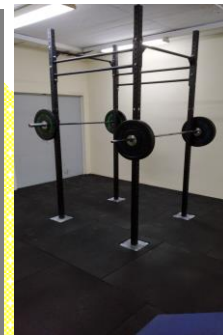
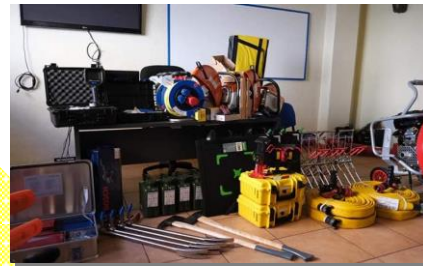
EQUIPAMIENTO INCORPORADO A LA DOTACIÓN MATERIAL E INVENTARIO DEL SERVICIO DE BOMBEROS EN 2019

- Equipamiento diverso de Extinción de Incendios
- Cámaras personales de visión térmica
- Líneas luminosas de escape
- Turbo ventilador térmico para grandes incendios
- Lanzas de ataque a incendios
- Mangueras de abastecimiento



- Equipamiento diverso de Rescate
- Explosímetros, multigas.
- Cojines de rescate de alta presión
- Estabilizadores acc. tráfico
- Lazos para ofidios y canes
- Prolongadores ATEX
- Motosierras
- Motodiscos

- Herramientas holligan
- Herramientas del Bombero
- Herramientas dieléctricas
- Devanaderas especiales procedimientos incendios
- Bicheros demoledores
- Herramientas multiuso personales



- Maquinaria de Gimnasio, Cintas autopropulsadas, bicicletas elípticas, juego mancuernas y jaula.
- Nuevo suelo deportivo en el Área de Gimnasio



AYUNTAMIENTO DE BENALMÁDENA
SEGURIDAD Y EMERGENCIAS



IMPLANTACIÓN PLATAFORMA DE GESTIÓN DE EMERGENCIAS



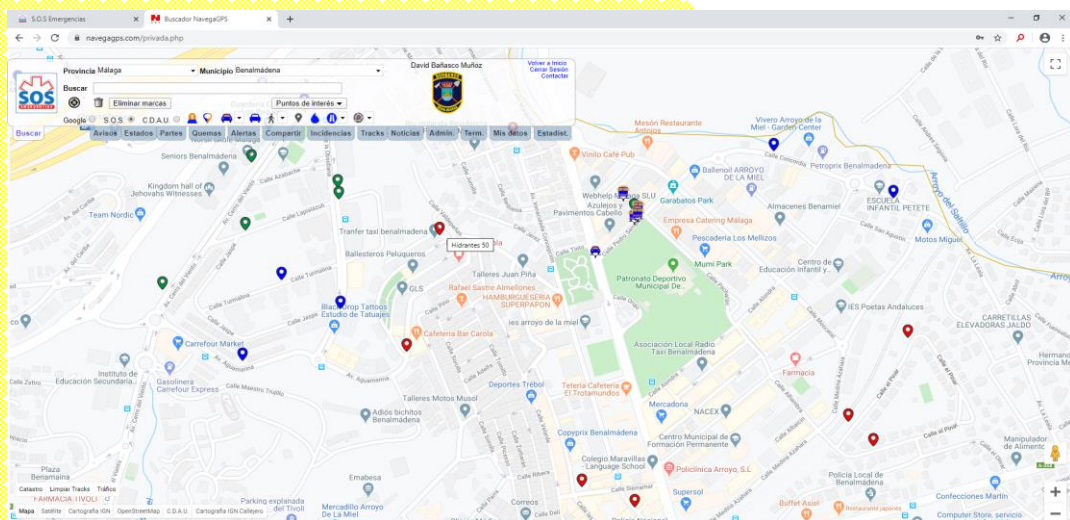
IMPLANTACIÓN DE LA PLATAFORMA “SOS EMERGENCIAS” DE GESTIÓN ESPECIAL PARA BOMBEROS

Una herramienta que garantiza una eficaz y eficiente respuesta de este Servicio de Emergencias. Sistema de comunicación y envío de rutas y datos a los vehículos de Bomberos. Gestión de informes de intervención, estadísticos, control de quemas agrícolas, mapa de riesgos y recursos públicos de Benalmádena, localización de flota y AAPP Profesional para gestión descentralizada del sistema.



Central S.O.S.

- Control y Gestión de todo el Sistema.
- Opción de búsqueda en diferentes bases de datos (Google, Cartociudad, SOS)
- Gran herramienta para la creación de una base de datos propia.
- Localización de vehículos y personal.
- Diferentes módulos como partes de intervención, noticias, incidencias, informes y estadísticas, entre otros.
- Navegador para Vehículos.
- Recepción de servicios con navegación a destino.
- Botones de estado para identificar situación del vehículo, y almacenar información de tiempos de las intervenciones.
- Recepción de noticias.
- Envío y seguimiento de incidencias.
- Envío de información para alta en Base de Datos.





AYUNTAMIENTO DE BENALMÁDENA
SEGURIDAD Y EMERGENCIAS



ACTIVIDADES SOCIALES



ACTIVIDADES SOCIALES, DE REPRESENTACIÓN Y EXHIBICIONES

Durante el año se participa en diferentes actividades sociales, actos oficiales, procesiones, eventos lúdicos y deportivos, en los que el Cuerpo de Bomberos tiene participación activa.

Acto de Entronización del Cristo de la Redención. SEMANA SANTA 2019



FESTIVIDAD DE LOS BOMBEROS. Parque de atracciones Tivoli World



Día de los DERECHOS DEL NIÑO 2019





AYUNTAMIENTO DE BENALMÁDENA
SEGURIDAD Y EMERGENCIAS



ÁREA DE GESTIÓN DE EMERGENCIAS 2019

Este Área dependiente de la jefatura del Servicio de Bomberos, es la responsable de la Autoprotección y Planificación de los riesgos especiales y específicos que analizados, requieran de la realización de Planes de Autoprotección.



Benalmádena como municipio turístico, tiene una alta probabilidad de Emergencias de tipo Antrópico y Tecnológico, que se encuentran previstos, analizados y evaluados para atender eficazmente a su prevención, y en caso de la declaración de una emergencia esta poder ser atendida de manera coordinada y con las mejores garantías.

La actividad social, lúdica, de entretenimiento y en definitiva turística de un municipio como Benalmádena, genera grandes concentraciones en eventos, espectáculos e instalaciones eventuales que alteran temporalmente la ordinaria situación de control. Eventos ocasionales o periódicos como ferias, procesiones, cabalgatas, conciertos y otros de análogas características son objeto de planificación especial de la Seguridad en materia de Autoprotección y Emergencias.



Homologación del PLAN DE EMERGENCIAS POR INCENDIOS FORESTALES de Benalmádena.

Elaboración de 32 Planes de Autoprotección y Emergencias en base al RD 393/2007 NBA, para eventos periódicos y ocasionales de organización municipal 2018.

Elaboración de 17 Planes de Autoprotección y Emergencias en base al RD 393/2007 NBA, para eventos periódicos y ocasionales de organización privada 2018.

15 Informes de validación de Planes de Autoprotección:

- 9 de Edificios de Pública Concurrencia.
- 4 de Autoprotección a Incendios Forestales.

11 Inspecciones a establecimientos de pública concurrencia.

2 Simulacros de activación de Planes Municipales:

- Plan de actuación en Teleférico.
- Plan de Actuación Local ante el Riesgo Sísmico



Cuerpo de Bomberos

ESTADÍSTICO 2019



AYUNTAMIENTO DE BENALMÁDENA
SEGURIDAD Y EMERGENCIAS

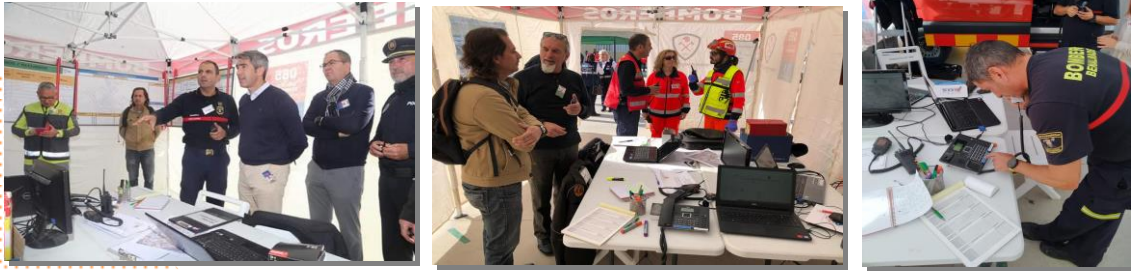


EMERGENCIAS

SIMULACRO DEL PLAN SÍSMICO DE ACTUACIÓN LOCAL



El Área de Gestión de Emergencias en la planificación, actualización e implantación de los Planes Especiales de Actuación Local, ha promovido un simulacro que como tipología ha sido elegida una actuación por Movimiento Sísmico. Este con afectación a Centros Hospitalarios Locales y un Centro Docente.



Participación:

BOMBEROS de Benalmádena, Torremolinos, Fuengirola y del Consorcio Provincial de Málaga. POLICIA LOCAL y CUERPO NACIONAL DE POLICÍA. 112 EMERGENCIAS ANDALUCÍA. ESPES 061, A.A.V.V. PROTECCIÓN CIVIL Benalmádena. CRUZ ROJA. AMBULANCIAS ANDALUCIA.

Figurantes:

IES CERRO DEL VIENTO.

Colaboran:

CENTRO DE F.P. ÓPTIMA y SOS EMERGENCIAS

Escenarios:

HOSPITAL DE ALTA RESOLUCIÓN de Benalmádena, HOSPITAL VITHAS XANIT Internacional. CEIP MARIANA PINEDA.





AYUNTAMIENTO DE BENALMÁDENA
SEGURIDAD Y EMERGENCIAS



ESTADÍSTICO 2019 Cuerpo de Bomberos



AYUNTAMIENTO DE BENALMÁDENA
SEGURIDAD Y EMERGENCIAS



EMERGENCIAS GESTIÓN DEPARTAMENTAL



31 tramitaciones de Quemas Agrícolas, seguimiento y control.

210 Registros de documentación

82 Informes diversos de gestión del Área de Emergencias

159 Emisiones de Tasas por Prestación de Servicios derivadas de las actuaciones del SEIS.
Valor de 115.614,68 € ejercicio 2019.



EMERGENCIAS SERVICIO DE SALVAMENTO Y SOCORRISMO EN PLAYAS



Desde el levante de nuestro litoral a poniente nos encontramos las siguientes playas con prestación del Servicio: Fuente de la salud, Torrebermeja, Malapesquera, Las gaviotas, Santa Ana, Arroyo de la Miel, Los Melilleros, Torrevigía, Playa bonita y Carvajal.

Temporada 14 de junio al 15 de octubre de 2019

SANITARIO

852 Curas Leves.
52 Picaduras de Medusas.
162 Asistencias Sanitaria SVB/A.
48 Traslados Centros Hospitalarios.

SALVAMENTO

4.723 Acciones Preventivas
90 Rescates Leves.
12 Rescates con riesgo para la vida.

ACCESIBILIDAD

2.297 Usuarios de plataformas
702 Asistencias al baño adaptado.
61 Asociaciones programadas





AYUNTAMIENTO DE BENALMÁDENA
SEGURIDAD Y EMERGENCIAS



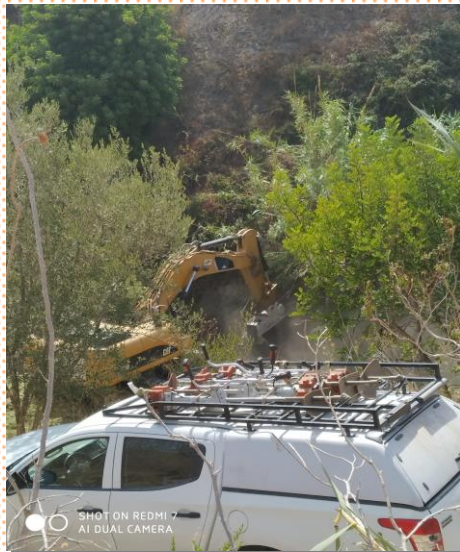
EMERGENCIAS

GESTIÓN DEPARTAMENTAL



ACTUACIONES DE EMERGENCIA por Alto Riesgo de Incendios Forestales con afectación a zona de Interfaz Urbano Forestal de Benalmádena. Agosto 2019

Desbroces y accesos a Arroyo Hondo. Arroyo El Lagar. Arroyo Mi Jardín. Arroyo El Piojo







Ayuntamiento de Benalmádena

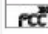
Referencia:	2019/00015052F
Procedimiento:	Expedientes de Emergencia
Asunto:	Expediente de contratación por Emergencias, por Alta probabilidad de Incendios Forestales y Alto Riesgo a la Seguridad Pública.

**INFORME GRÁFICO
DESBROCES DE EMERGENCIA EN ARROYO EL PIOJO, FINCA LA PALOMA**

Imágenes de los trabajos de desbroce de vegetación en continuidad vertical y horizontal, en zonas de Riesgo Extremo de Incendio, por las altas temperaturas y probabilidad estadística. Se realizan los trabajos en zonas donde se valore amenaza a viviendas y zonas urbanizadas de interfaz Urbano-forestal.


6. ARROYO PIOJO

Documento firmado electrónicamente (RD 1671/2009). La autenticidad de este documento puede ser comprobada mediante el CSV: 2248325231248072047 en <https://sede.benalmadena.es/validacion>

ESTADÍSTICO 2019 Cuerpo de Bomberos



AYUNTAMIENTO DE BENALMÁDENA
SEGURIDAD Y EMERGENCIAS



EL RECURSO MÁS VALIOSO



BOMBEROS DE BENALMÁDENA



ESTADÍSTICO 2019 Cuerpo de Bomberos



AREA DE SEGURIDAD Y EMERGENCIAS
SERVICIO DE EXTINCIÓN DE INCENDIOS Y SALVAMENTOS

E 6013 KE
www.iturri.com